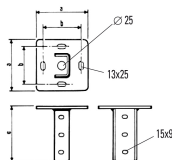


Attacco a soffitto semplice



TO 301 0000

Lunghezza: 0

Finiture

03 Zincatura a caldo per immersione - UNI EN ISO 1461

Caratteristiche Tecniche	
Spessore	
[mm]	3,00
Peso	
[Kg]	0,92
Dati Tecnici	
a	150
b	110
L	153
* SWL (Nm)	120
** SWL (N)	3440

Sistema Certificato
EN 61537-1 ed.2007
EN 50085-1:2005 ed EN 50085-2-1:2006
IMQ

SWL Carico Utile di Sicurezza:

** Momento flettente del pendente alla piastra a soffitto*

(M1 secondo il paragrafo 10.8.2.1 della norma EN 61537:2007, verificato con la configurazione di prova di figura 7a condotta sull'articolo in oggetto provvisto di profilato per alte portate art. TO 042 2000 di lunghezza 0,8 m)

*** Resistenza alla trazione del pendente*

(F secondo il paragrafo 10.8.2.2 della norma EN 61537:2007, verificato con la configurazione di prova di figura 7b condotta sull'articolo in oggetto provvisto di profilato per alte portate art. TO 042 2000 di lunghezza 0,8 m)

Attacco a soffitto semplice

Montaggio

	n. 4	M8x70	TO 623 0870
	n. 8	M8x20	TO 623 0820
	n. 2/4	M8	TO 624 0800

Non compresi

